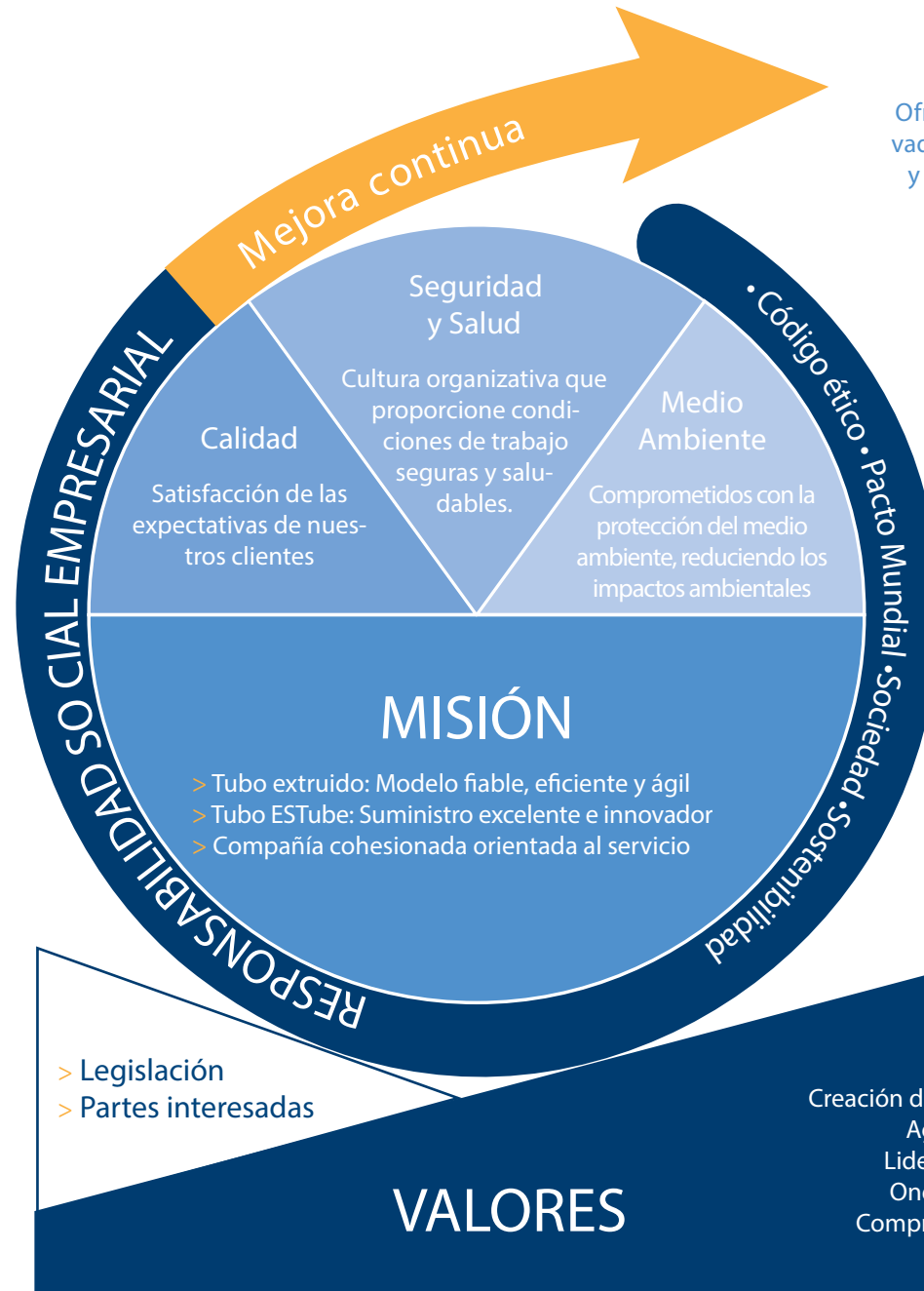




POLÍTICA DEL SISTEMA INTEGRADO DE GESTIÓN

M.00.00003 - V04



VISIÓN

Ofrecer soluciones de packaging innovadoras y globales que creen identidad y distinción en nuestros clientes, sus consumidores y en la sociedad.



Clica sobre cada apartado para más información

Imanol Sánchez Álvarez
 Director General Corporativo CTL-TH Packaging
 Vitoria - Gasteiz
 24/09/2020

VALORES

- > Legislación
- > Partes interesadas

- Creación de valor <
- Agilidad <
- Liderazgo <
- One team <
- Compromiso <

Alcance

Diseño, desarrollo, producción y comercialización de soluciones de packaging.

01 VALORES

En el grupo CTL-TH Packaging, los valores son los cimientos en los cuales se basa toda nuestra política.

Involucrar y hacer partícipes a las personas dentro de estos valores, nos parece un factor clave.

Creación de valor

Eficiencia en las operaciones de forma que toda la empresa trabaje para que el máximo valor llegue al accionista.

Agilidad

Capacidad de prestar un servicio excelente al CLIENTE; lo que implica tener capacidad para escucharle, conocer sus necesidades y satisfacerlas con excelencia.

Liderazgo

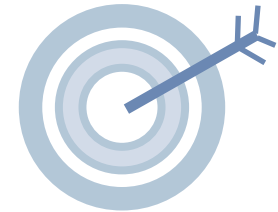
Capacidad para conducir, guiar, alinear, inspirar y dirigir a las personas.

One team

Consecución de un equipo alineado y cohesionado en el que todas las partes se esfuercen en conseguir un objetivo común.

Compromiso

Vínculo de lealtad del trabajador por el que adquiere responsabilidad para con los objetivos de cada uno y con los objetivos de la empresa.



02

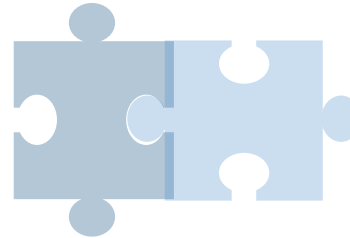
REQUISITOS

Legislación

En el grupo CTL-TH Packaging, establecemos los circuitos para garantizar el cumplimiento legal dentro de nuestras actividades.

Requisitos de las partes interesadas

En el grupo CTL-TH Packaging, establecemos los circuitos para entender las necesidades y expectativas de nuestros grupos de interés.



03

RESPONSABILIDAD SOCIAL EMPRESARIAL

En el Grupo CTL-TH Packaging, entendemos la RSE como un elemento intrínseco y fundamental a nuestra actividad como empresa

Código ético

Nuestro Código Ético tiene como firme objetivo establecer las pautas, valores y principios por los que ha de regirse el comportamiento de las personas de la organización, en lo que respecta a las relaciones de la empresa con sus grupos de interés.

Pacto Mundial

CTL-TH Packaging es una organización con sentido de la responsabilidad corporativa. En línea con esa idea, en 2014 nos adherimos al Pacto Mundial, apoyando sus 10 principios.

Sociedad

Creamos identidad y distinción en clientes, consumidores y la sociedad.

Sostenibilidad

Integramos los aspectos medioambientales, sociales, laborales, éticos y económicos en nuestras actividades e interacciones con los grupos de interés.



04

MISIÓN

Tubo extruido : Modelo fiable, eficiente y ágil

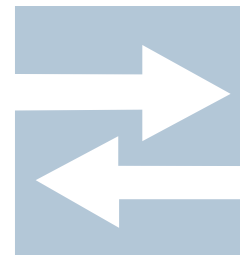
Fortalecer la posición competitiva y de rentabilidad del tubo extruido en un mercado global, a través de un modelo operativo fiable, eficiente y ágil.

Tubo ESTube : Suministro excelente e innovador

Liderar el mercado de tubos de plástico con foco en velocidad de suministro (ESTube) con un excelente e innovador nivel de servicio “end-to-end”.

Compañía cohesionada orientada el servicio

Consolidar un modelo de compañía cohesionado y orientado a un extraordinario servicio al cliente.



05

CALIDAD

Satisfacción de las expectativas de nuestros clientes

- Excelencia en el servicio
- Cumplimiento de calidad
- Innovación “end-to-end”
- Organización proactiva



06

MEDIOAMBIENTE

Comprometidos con la protección del medio ambiente, reduciendo los impactos ambientales.

Todo ello conjuntamente con nuestros clientes, proveedores y partes interesadas.

Legislación

- Vigilar
- Evaluar
- Aplicar
- Cumplir



Sourcing – proveedores

- Comprometer
- Sostenibles
- Evaluar

Diseño

Desarrollar materias primas, productos y procesos teniendo en cuenta el Ciclo de Vida

Trabajadores

- Formar
- Evaluar
- Concienciar

Procesos productivos

- Reducir emisiones
- Usar recursos naturales de manera sostenible
- Minimizar, Valorizar y Reciclar residuos

07

SEGURIDAD Y SALUD

Cultura organizativa que proporcione condiciones de trabajo seguras y saludables.

En el grupo CTL-TH Packaging, basamos nuestra política de seguridad y salud en una cultura organizativa y un entorno de trabajo donde la prevención y seguridad constituyen la primera consideración y condición de toda actividad reduciendo los riesgos en todos nuestros procesos y proporcionando condiciones de trabajo seguras y saludables, con el propósito de eliminar los peligros y prevenir las lesiones y el deterioro de la salud relacionados con el trabajo.

Basándonos en:

- La consulta y la participación de los trabajadores.
- Máquinas y procesos seguros para los trabajadores.
- La formación continua en materia de Seguridad y Salud de los Trabajadores.
- La integración de toda la organización.
- El fomento de hábitos saludables.



08

MEJORA CONTINUA

En el grupo CTL-TH Packaging nos basamos en la mejora continua, siguiendo nuestras diferentes políticas para conseguir los objetivos y alcanzar nuestra visión.

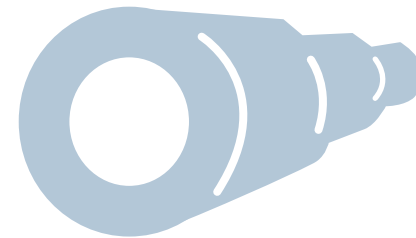
Transformamos el error en oportunidad de mejora, promovemos la generación de soluciones, evitamos la reincidencia e involucramos a las partes interesadas.



09

VISIÓN

Ofrecer soluciones de packaging innovadoras y globales que creen identidad y distinción en nuestros clientes, sus consumidores y en la sociedad



10

ALCANCE

Diseño, desarrollo, producción y comercialización de soluciones de packaging.

